

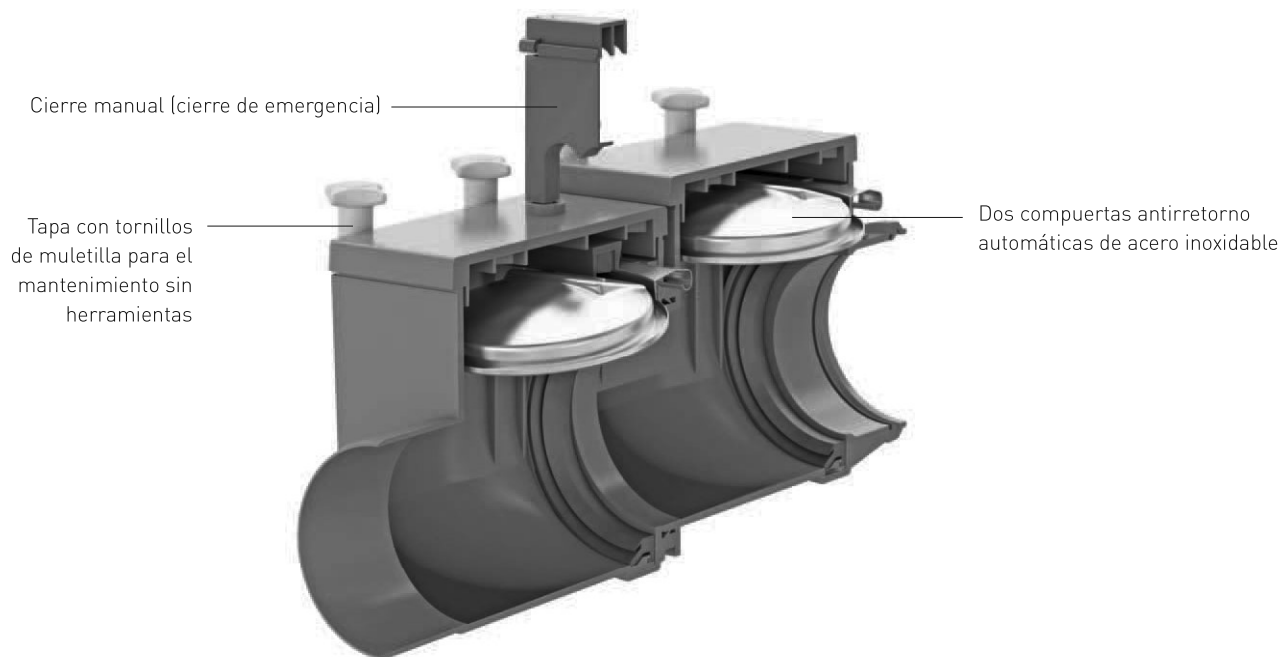


# Válvulas antirretorno

---

## Stausafe RS

Modelo 2 según EN 13564–1:2002 (DN 100–DN 150),  
campo de aplicación según DIN 1986–100:2002–03:  
apta para aguas residuales no fecales



## Campos de aplicación y productos

Desde que existen sistemas de canalización persiste el problema, o mejor dicho, el conocimiento del reflujo en sistemas públicos. Si los aparatos de desagüe y las superficies situados por debajo del nivel de reflujo están conectados sin dispositivos de protección, la consecuencia inevitable serán daños derivados de episodios de reflujo. Sin un seguro adecuado, el episodio puede resultar también muy desagradable desde un punto de vista económico. Al llevar a cabo la protección antirretorno mediante válvulas antirretorno, está permitido utilizar modelos de acuerdo con la Tabla 2 (DIN 1986–100).

Campo de aplicación	Modelos de válvulas antirretorno autorizadas para el uso según DIN EN 13564 y DIN 1986-100	Válvulas antirretorno de DALLMER
Aguas residuales no fecales, agua de lluvia	Modelos 2, 3 y 5	Stausafe RS; Stausafe F; Ballstau
Aguas residuales fecales	Modelo 3 con la marca "F"	Stausafe F
Sistemas colectores de aguas pluviales	Modelos 0, 1 y 2	Stausafe RS

Las válvulas antirretorno se pueden utilizar ...

- cuando existe una pendiente suficiente hacia el canal.
- cuando los locales tienen un uso secundario, es decir, si no pueden resultar dañados bienes materiales esenciales o la salud de los habitantes en caso de inundación de los locales.
- cuando el grupo de usuarios es pequeño y estos disponen de un inodoro por encima del nivel de reflujo.
- cuando se puede prescindir del uso del punto de desagüe en caso de reflujo.

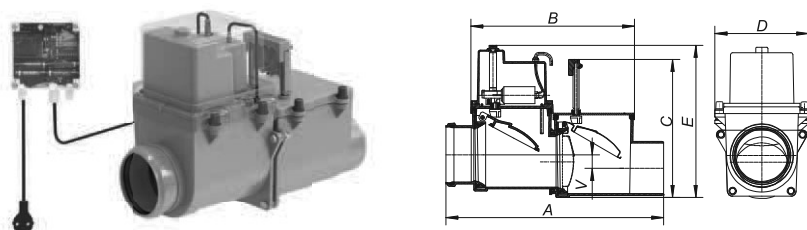
### Tabla sinóptica Productos y explicaciones

Producto Dallmer	Explicación
Stausafe RS (modelo 2)	Válvula antirretorno para el empleo en tuberías horizontales con dos cierres automáticos y un cierre de emergencia, donde este cierre de emergencia puede estar combinado con uno de los dos cierres automáticos.
Stausafe F (modelo 3)	Válvula antirretorno para el empleo en tuberías horizontales con un cierre automático operado mediante energía externa (eléctrica, neumática u otras) y un cierre de emergencia independiente del cierre automático.
Ballstau (modelo 5)	Válvula antirretorno, montada en fontanerías de desagüe o sumideros, con dos cierres automáticos y un cierre de emergencia, donde este cierre de emergencia puede estar combinado con uno de los dos cierres automáticos.
Compuerta de charnela	Solamente para rebosaderos de depósitos soterrados

# Válvulas antirretorno

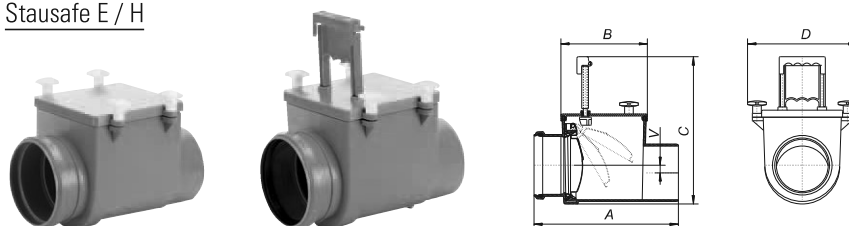
## Tablas de medidas para válvulas antirretorno

### Stausafe F



ANCHURA NOMINAL	A (mm)	B (mm)	C (mm)	D (mm)	E (mm)	V (mm)
DN 70	490	378	220 – 320	217	352	31
DN 100	503	378	220 – 320	217	352	31
DN 125	590	425	261 – 349	253	371	23

### Stausafe E / H

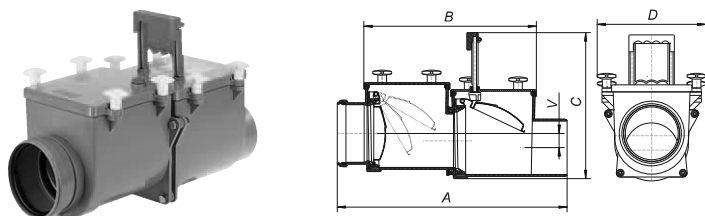


Stausafe E

Stausafe H

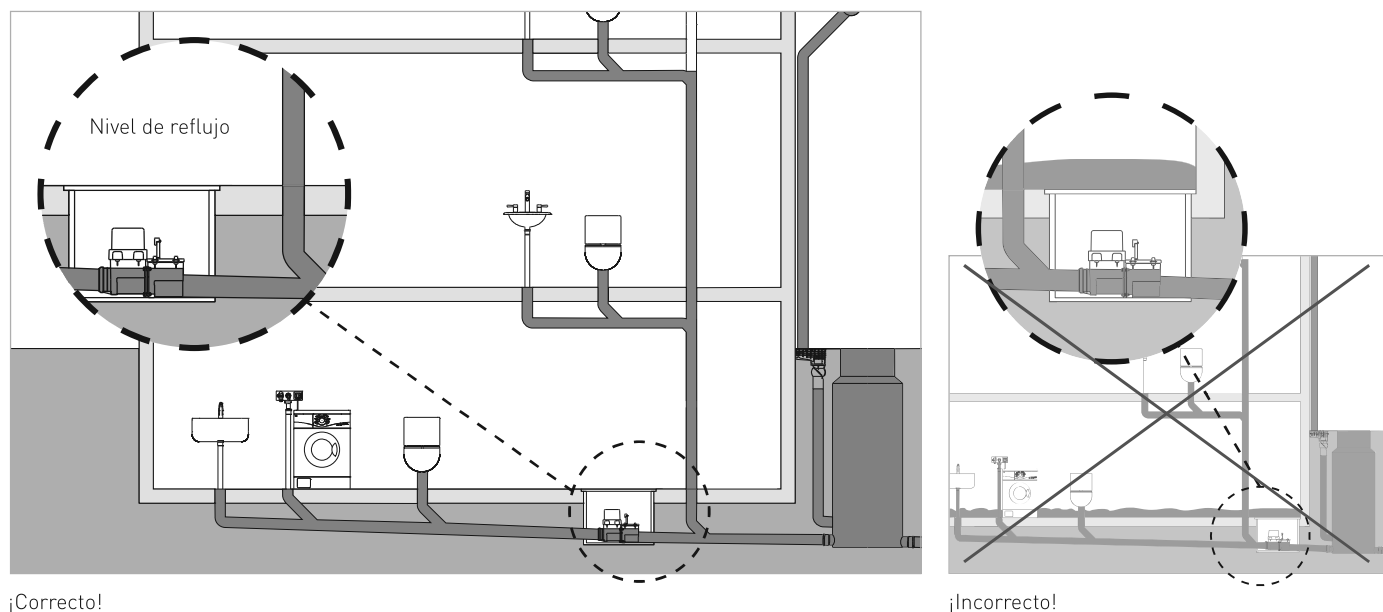
ANCHURA NOMINAL	A (mm)	B (mm)	C (mm)	D (mm)	V (mm)
DN 100	302	185	220 – 320	240	14,5
DN 125	315	185	220 – 320	240	16,5
DN 150	376	212	261 – 349	274	11,5
DN 200	445	165	248 – 348	258	20,0

### Stausafe RS



ANCHURA NOMINAL	A (mm)	B (mm)	C (mm)	D (mm)	V (mm)
DN 100	490	378	220 – 320	240	31
DN 125	503	378	220 – 320	240	31
DN 150	590	425	261 – 349	274	23
DN 200	615	335	248 – 348	258	40

## Stausafe F



### Planificación y montaje

El lugar de montaje de la Stausafe F deberá elegirse de forma que queden protegidos todos los puntos de desagüe con riesgo de reflujo. En los nuevos proyectos, debe evitarse que las bajantes de pisos superiores situadas por encima del nivel

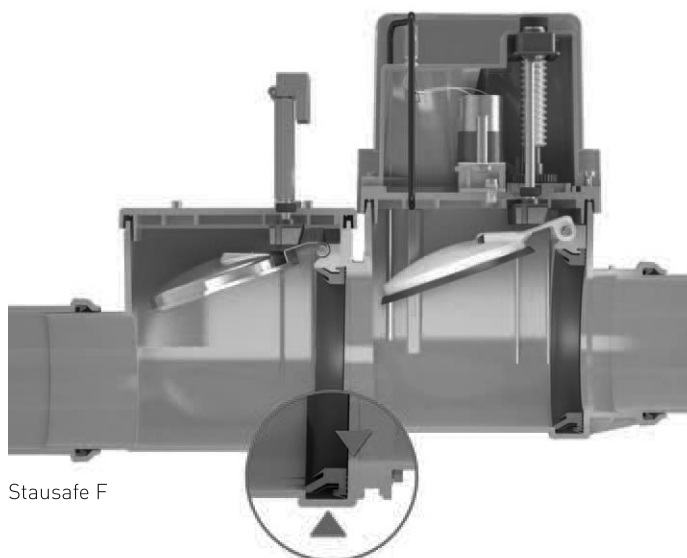
de reflujo evacúen a través de la Stausafe. En la válvula antirretorno instalada se debe poder acceder a las piezas funcionales previstas para el mantenimiento y llevar a cabo la prueba de funcionamiento (según DIN 1986-33).

### Nota

Antes y después de la válvula antirretorno deberá disponerse un tramo de estabilización de al menos 1 m.

La Stausafe posee de fábrica una diferencia de altura de 31 mm entre la admisión y la salida. La tubería subterránea deberá tener una pendiente mínima del 1%.

La válvula antirretorno debe montarse completamente horizontal en sentido longitudinal y transversal.



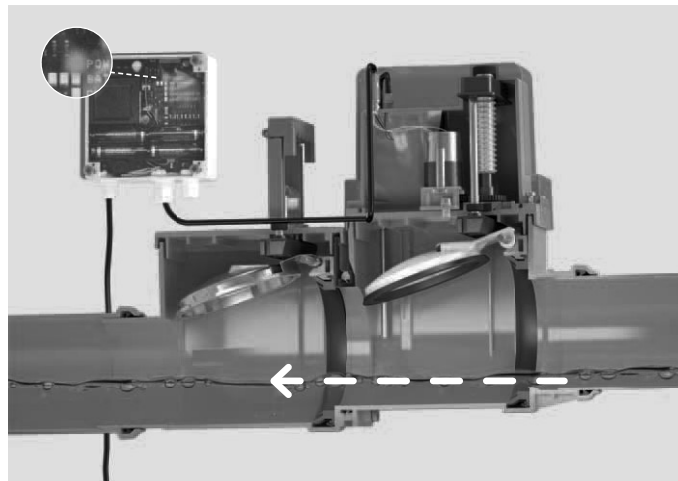
Stausafe F

# Válvulas antirretorno

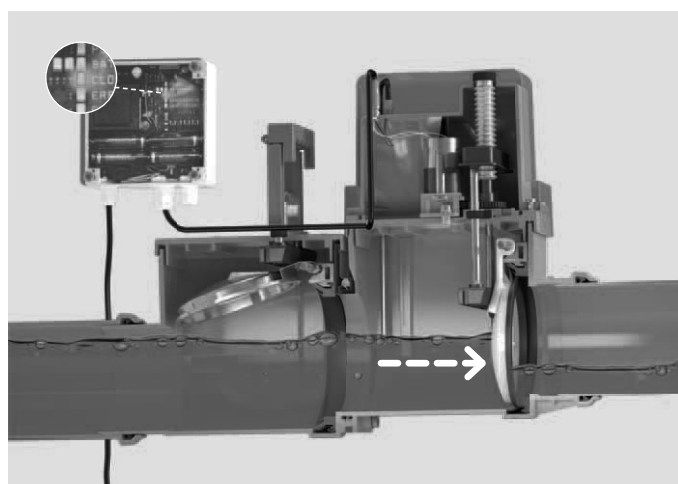
## Stausafe F

### Modo de funcionamiento

Una sonda integrada en la válvula antirretorno reacciona al mojarse cerrando la compuerta de la válvula antirretorno por medio de un husillo accionado por un motor eléctrico. Todas las funciones de seguridad están también garantizadas durante un máximo de 4 días en caso de fallo de la red (p. ej., tormenta) por medio de una alimentación de corriente eléctrica de emergencia integrada (× 8 pilas alcalinas AA de 1,5 V convencionales).



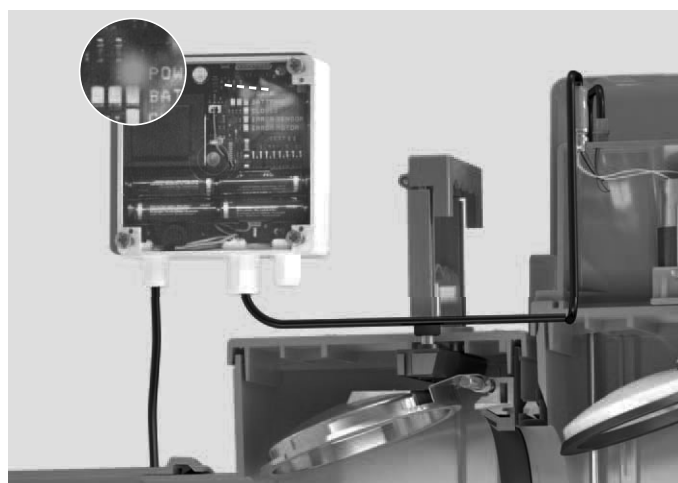
Funcionamiento normal



Modo de funcionamiento en caso de reflujos

### Conexión eléctrica

La caja electrónica está protegida según DIN VDE 0470 (IP 65). El cable de conexión entre Stausafe y la caja electrónica tiene una longitud de 6 m.



Caja de distribución

# Válvula antirretorno Stausafe

## DALLMER válvula antirretorno Stausafe E

adecuada para sistemas de captación de aguas pluviales

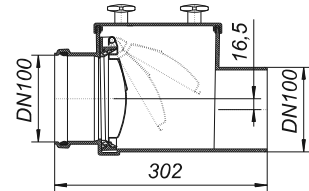
### EQUIPADO CON

- compuerta antirretorno automática en acero inoxidable
- carcasa fácil de mantener en plástico ABS resistente al impacto
- tapa con tornillos de muletilla para el mantenimiento sin herramientas

ARTÍCULO	ANCHURA NOMINAL	Nº REF.
válvula antirretorno Stausafe E	DN 100	661067
válvula antirretorno Stausafe E	DN 125	661081
válvula antirretorno Stausafe E	DN 150	661098
válvula antirretorno Stausafe E	DN 200	660008



válvula antirretorno Stausafe E



## DALLMER válvula antirretorno Stausafe H

adecuada para sistemas de captación de aguas pluviales

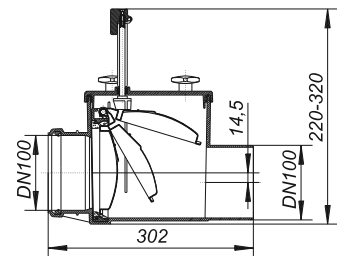
### EQUIPADO CON

- compuerta antirretorno automática en acero inoxidable
- cierre manual adicional (cierre de emergencia)
- varillas de cierre en acero inoxidable
- carcasa fácil de mantener en plástico ABS resistente al impacto
- tapa con tornillos de muletilla para el mantenimiento sin herramientas

ARTÍCULO	ANCHURA NOMINAL	Nº REF.
válvula antirretorno Stausafe H	DN 100	661166
válvula antirretorno Stausafe H	DN 125	661180
válvula antirretorno Stausafe H	DN 150	661197
válvula antirretorno Stausafe H	DN 200	660107



válvula antirretorno Stausafe H



## DALLMER válvula antirretorno Stausafe RS

modelo 2 según EN 13564-1:2002 (DN 100-DN 150)

campo de aplicación según UNE 1986-100:2002-03: para aguas residuales no fecales

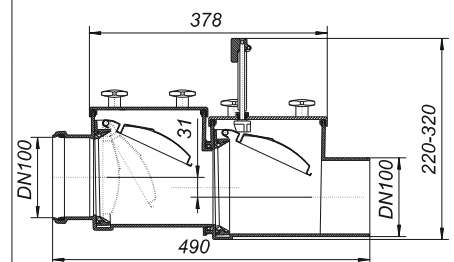
### EQUIPADO CON

- dos compuertas antirretorno automáticas en acero inoxidable
- cierre manual adicional (cierre de emergencia)
- varillas de cierre en acero inoxidable
- conexión para tubo de prueba
- carcasa fácil de mantener en plástico ABS resistente al impacto
- tapa con tornillos de muletilla para el mantenimiento sin herramientas

ARTÍCULO	ANCHURA NOMINAL	Nº REF.
válvula antirretorno Stausafe RS	DN 100	661265
válvula antirretorno Stausafe RS	DN 125	661289
válvula antirretorno Stausafe RS	DN 150	661296
válvula antirretorno Stausafe RS	DN 200	660206



válvula antirretorno Stausafe RS



# Válvula antirretorno Stausafe

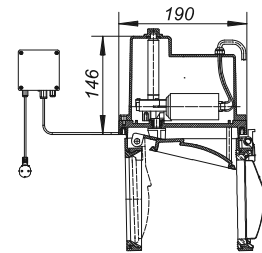
## DALLMER juego de conversión Stausafe RS en F

Juego completo, inclusive electrónica de mando y cable de conexión, para la conversión de un Stausafe RS en una válvula antirretorno para aguas residuales fecales (Stausafe F)

ARTÍCULO	ANCHURA NOMINAL	Nº REF.
juego de conversión Stausafe RS en F	DN 100/DN 125	664402
juego de conversión Stausafe RS en F	DN 150	664426



juego de conversión Stausafe RS en F



## DALLMER válvula antirretorno Stausafe F

modelo 3 (F) según EN 13564

campo de aplicación según UNE 1986-100:2002-03: para aguas residuales fecales

### EQUIPADO CON

- sensor electrónico de reflujó
- una compuerta antirretorno de cierre automático
- una compuerta de cierre manual como cierre de seguridad y para el control de funcionamiento
- varillas de cierre en acero inoxidable
- motor eléctrico en carcasa estanca
- alimentación de corriente eléctrica de emergencia por baterías
- conexión para tubo de prueba
- carcasa fácil de mantener en plástico ABS altamente resistente
- caja electrónica de mando no empotrada
- alertador óptico/acústico para integrar en el sistema de control del edificio

compuertas antirretorno: acero inoxidable 1.4404/HDPE

alimentación de red: 230 V/0,5 A, cable de conexión de la caja electrónica al Stausafe F: 6 m, PUR, 5 x 0,75 mm<sup>2</sup>

Motor: 12 V baja tensión

Corriente eléctrica de emergencia: baterías, máx. 6 días

Sensor: electrodo de control coaxial

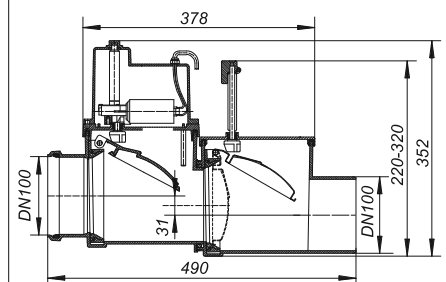
Fuerza de obturación: 500 Newton

Tiempo de cierre: ca. 9 segundos

ARTÍCULO	ANCHURA NOMINAL	Nº REF.
válvula antirretorno Stausafe F	DN 100	661562
válvula antirretorno Stausafe F	DN 125	661586
válvula antirretorno Stausafe F	DN 150	661593



válvula antirretorno Stausafe F



Se puede pedir por separado la compuerta accionada electrónicamente como „juego de conversión Stausafe RS en F“.



# Válvula antirretorno Stausafe/Seguro antirretorno

## DALLMER compuertas

### EQUIPADO CON

- compuerta en acero inoxidable
- varillas de cierre de acero inoxidable
- para conexión a tubos de desagüe de PVC convencionales

### MATERIAL

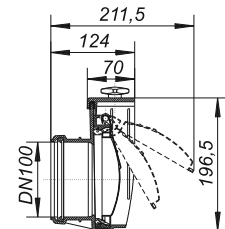
ABS

ARTÍCULO	ANCHURA NOMINAL	Nº REF.
compuerta	DN 100	660367
compuerta	DN 125	660381
compuerta	DN 150	660398
compuerta	DN 200	660305

La compuerta protege la salida libre (p. ej., en un pozo colector) ante una infiltración de objetos, animales, etc.



compuerta



## DALLMER tubo de limpieza Stausafe R

para el montaje en bajantes ya montadas, preparado para el montaje posterior/cambio a una válvula antirretorno Stausafe

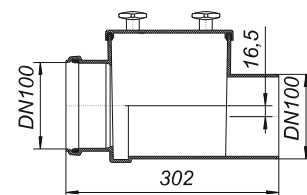
### EQUIPADO CON

- carcasa fácil de mantener en plástico ABS resistente al impacto
- tapa con tornillos de muletilla para el mantenimiento sin herramientas

ARTÍCULO	ANCHURA NOMINAL	Nº REF.
tubo de limpieza Stausafe R	DN 100	661661
tubo de limpieza Stausafe R	DN 125	661685
tubo de limpieza Stausafe R	DN 150	661692



tubo de limpieza Stausafe R



## DALLMER seguro antirretorno RS 4

para la conexión vertical u horizontal, con válvula de bola integrada

### MATERIAL

carcasa en polipropileno

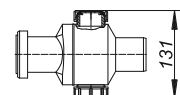
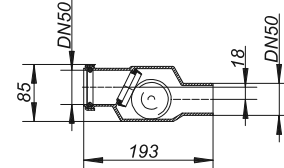
- ▶ seguro antirretorno RS 4.5 con dos registros de limpieza
- ▶ seguro antirretorno RS 4.7 con un registro de limpieza

ARTÍCULO	ANCHURA NOMINAL	Nº REF.
seguro antirretorno RS 4.5	DN 50	840028
seguro antirretorno RS 4.7	DN 70	840042

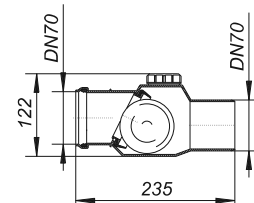
Los seguros antirretorno RS 4 con válvula de bola integrada son una solución práctica y fácil de montar para evitar el retorno, p. ej., en bañeras o platos de duchas. Los seguros antirretorno RS 4 son artículos que evitan cualquier tipo de retorno. No podemos asegurar una seguridad de funcionamiento como en las válvulas antirretorno según UNE 1997. Los seguros antirretorno no se pueden montar jamás en lugar de las válvulas antirretorno y/o por debajo del nivel de retorno.



seguro antirretorno RS 4.5



seguro antirretorno RS 4.7



# Pieza de recambio/Accesorios válvula antirretorno

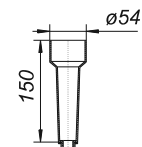
## DALLMER tubo de control 1/2"

para comprobar la estanqueidad de los sumideros de sótano Ballstau y de las válvulas antirretorno Stausafe

ARTÍCULO	DIMENSIONES	Nº REF.
tubo de control, 1/2"	1/2"	724847



tubo de control



## DALLMER tapón 1/2"

recambio adecuado para los sumideros de sótano Ballstau y las válvulas antirretorno Stausafe

ARTÍCULO	DIMENSIONES	Nº REF.
tapón, 1/2"	1/2"	724854



tapón

